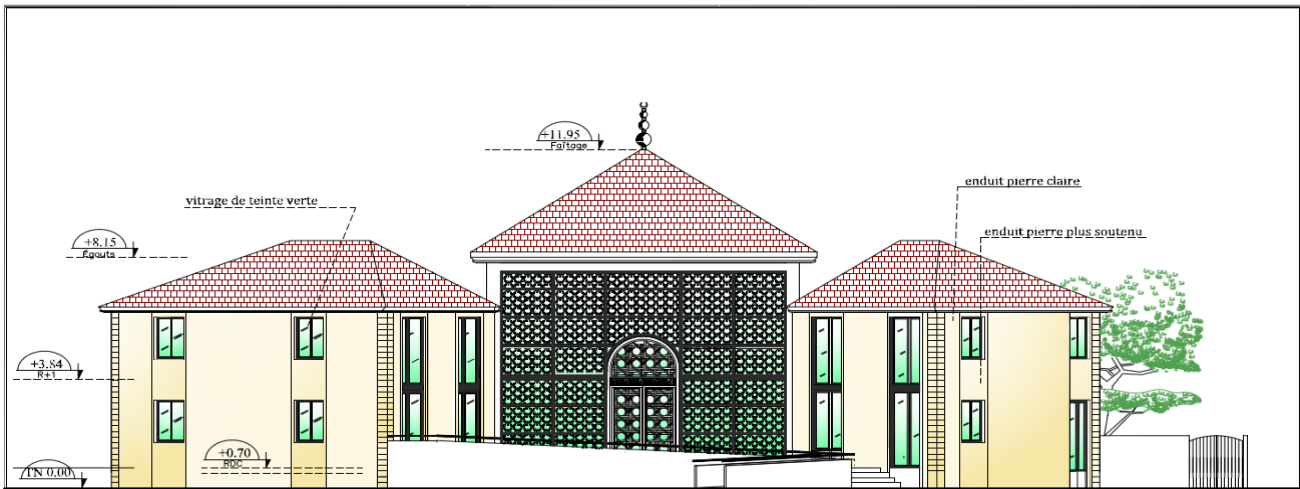


Maître d'ouvrage

AMICALE DES MUSULMANS DE LIEUSAIN
167 Mail des Pépinières

CONSTRUCTION D'UN CENTRE CULTUREL ET CULTUREL ISLAMIQUE
RUE NEUVE
77127 LIEUSAIN



CADRE DE DECOMPOSITION DE PRIX GLOBAL ET FORFAITAIRE

LOT CHAUFFAGE VENTILATION CLIMATISATION

Le 06 Février 2016

DECOMPOSITION DU PRIX GLOBAL ET FORFAITAIRE

Le présent cadre de D.P.G.F. a pour objet d'aider les soumissionnaires à établir le prix global et forfaitaire de l'ensemble des travaux nécessaires à la réalisation des ouvrages faisant partie de la prestation du présent lot.

Ce cadre de D.P.G.F. a pour objet la fixation du prix global et forfaitaire de l'ensemble des travaux prévus au projet, dans les conditions définies par les différentes pièces du marché, en particulier le Cahier des Clauses Techniques Particulières, les plans et schémas de principe.

La liste des articles portés sur ce devis n'est pas limitative, ils pourront éventuellement la compléter ou la corriger si elle ne leur paraît pas conforme aux nécessités de l'exécution, du respect des prescriptions du Cahier des Clauses Techniques Particulières et de la réglementation en vigueur.

Les soumissionnaires indiqueront en regard de chaque article le prix de règlement unitaire consenti.

Ce prix devra comprendre les fournitures, la main d'œuvre, les manutentions, les travaux accessoires, les frais généraux, les bénéfices et aléas de toute nature, ainsi que les sujétions explicites et implicites des pièces du marché.

Le montant global forfaitaire résultera du produit des prix de règlement unitaires par les quantités retenues par les soumissionnaires après vérifications et modifications éventuelles.

Les soumissionnaires pourront, s'ils le jugent nécessaire, ajouter des postes à ceux prévus.

RECONNAISSANCE DE L'ETAT DES LIEUX

Les entrepreneurs devront, avant de remettre leurs offres, se rendre sur les lieux, afin de se rendre compte des travaux à effectuer pour la bonne exécution de leurs ouvrages en fonction de l'état et de la configuration des lieux.

Ils devront vérifier les côtes exactes des ouvrages à réaliser, les dimensions indiquées au présent document étant données à titre indicatif.

Les entrepreneurs fourniront avec leurs offres l'attestation de visite jointe au DCE.

L'attestation devra être visée par le Maître d'Ouvrage et/ou son représentant (syndic, gardien,...)

CALENDRIER ET PROGRAMME DES TRAVAUX

Les entrepreneurs fourniront avec leurs offres le calendrier prévisionnel et le programme d'exécution des travaux.

MÉMOIRE TECHNIQUE

L'entrepreneur fournira un mémoire technique détaillé notamment sur le mode opératoire relatif au procédé qu'il propose.

DOCUMENTS ADMINISTRATIFS

L'entrepreneur fournira avec son offre les documents administratifs suivants :

Extrait Kbis de moins de trois mois - Attestations d'assurances responsabilité civile et décennale

Attestations d'assurances responsabilité civile et décennale

Qualifications

**CONSTRUCTION D'UN CENTRE CULTUREL ET CULTUREL ISLAMIQUE - 77127 LIEUSAIN
LOT CHAUFFAGE VENTILATION CLIMATISATION**

REF.	DESIGNATION DES TRAVAUX	U	Qté	P.U.	PRIX € H.T.
	Préparation de chantier	ens	1		-
	Etudes d'exécution	ens	1		-
	Livraison, grutage et manutention	ens	1		-
	Contrôle de la qualité	ens	1		-
	Essais d'étanchéité, de circulation et de dilatation	ens	1		-
	Essais des matériels et vérifications COPREC	ens	1		-
	Repérage et schéma de fonctionnement	ens	1		-
	Enlèvement, traitement des déchets et gravois	ens	1		-
	Nettoyage et désinfection des canalisations	ens	1		-
	Mise en service par les fabricants				
	Chauffage réversible	ens	1		-
	Production d'eau chaude sanitaire	ens	1		-
	CTA double flux	ens	1		-
	Dossier des ouvrages exécutés (DOE)	ens	1		-

REF.	DESIGNATION DES TRAVAUX	U	Qté	P.U.	PRIX € H.T.
	Chauffage réversible				
	<u>R-1 : SDP Hommes</u>				
	Unité extérieure RAS-12HNP	u	1		-
	Cassette RCI-5.0FNS3E	u	2		-
	Cassette RCI-4.0FNS3E	u	1		-
	Télécommande PC-ARF	u	1		-
	Panneaux	u	3		-
	Multikit	u	2		-
	Liaison frigorifique 3/8"	ml			-
	Liaison frigorifique 1/2"	ml			-
	Liaison frigorifique 5/8"	ml			-
	Liaison frigorifique 1"	ml			-
	Bus de communication 2x0.75 mm ²	ml			-
	Ligne de commande 2x0.75 mm ²	ml			-
	Interrupteur de coupure de proximité	u	1		-
					-
	<u>RdC : Bibliothèque - Circulation - SDP Hommes</u>				
	Unité extérieure RAS-16FSXN1E	u	1		-
	Cassette RCI-2.0FSN3E	u	1		-
	Gainable RPI-2.0FSN4E	u	1		-
	Cassette RCI-4.0FSN3E	u	2		-
	Mural RPK-4.0FSN3E	u	2		-
	Télécommande PC-ARF	u	3		-
	Panneaux	u	3		-
	Multikit	u	5		-
	Liaison frigorifique 3/8"	ml			-
	Liaison frigorifique 1/2"	ml			-
	Liaison frigorifique 5/8"	ml			-
	Liaison frigorifique 1"1/8	ml			-
	Liaison frigorifique 1/4"	ml			-
	Bus de communication 2x0.75 mm ²	ml			-
	Ligne de commande 2x0.75 mm ²	ml			-
	Réfrigérant appoint	kg			-
	Diffuseur de soufflage d'air 600x600	u	2		-
	Bouche de reprise d'air porte filtre	u	1		-
	Conduit acier galva diam.	ml			-
	Conduit acier galva diam.	ml			-
	Calorifuge conduit	m ²			-
	Plénum de soufflage	u	2		-
	Interrupteur de coupure de proximité	u	1		-

REF.	DESIGNATION DES TRAVAUX	U	Qté	P.U.	PRIX € H.T.
	<u>RdC : Salon de thé</u>				
	Unité extérieure RAS-5HNP1E	u	1		
	Cassette RCI-3.0FSN3E	u	2		
	Télécommande PC-ARF	u	1		
	Panneaux	u	2		
	Multikit	u	1		
	Liaison frigorifique 3/8"	ml			
	Liaison frigorifique 1/2"	ml			
	Liaison frigorifique 5/8"	ml			
	Liaison frigorifique 1/4"	ml			
	Bus de communication 2x0.75 mm ²	ml			
	Ligne de commande 2x0.75 mm ²	ml			
	Interrupteur de coupure de proximité	u	1		
	<u>R+1 : Circulation - Salles - SDP Femmes</u>				
	Unité extérieure RAS-12FSXN1E	u	1		
	Gainable RPI-2.5FSN4E	u	1		
	Gainable RPI-1.5FSN4E	u	2		
	Gainable RPI-1.0FSN4E	u	1		
	Cassette RCI-4.0FSN3E	u	2		
	Télécommande PC-ARF	u	5		
	Panneaux	u	2		
	Multikit	u	5		
	Liaison frigorifique 3/8"	ml			
	Liaison frigorifique 1/2"	ml			
	Liaison frigorifique 5/8"	ml			
	Liaison frigorifique 3/4"	ml			
	Liaison frigorifique 1/4"	ml			
	Liaison frigorifique 1"	ml			
	Bus de communication 2x0.75 mm ²	ml			
	Ligne de commande 2x0.75 mm ²	ml			
	Réfrigérant appoint	kg			
	Diffuseur de soufflage d'air 600x600	u	8		
	Bouche de reprise d'air porte filtre	u	4		
	Conduit acier galva diam.	ml			
	Conduit acier galva diam.	ml			
	Calorifuge conduit	m ²			
	Plénum de soufflage	u	8		
	Interrupteur de coupure de proximité	u	1		

REF.	DESIGNATION DES TRAVAUX	U	Qté	P.U.	PRIX € H.T.
	<u>R+2 : Espace bureau privé</u>				
	Unité extérieure RAS-2HVNP1	u	1		
	Cassette RCI-2.0FSN3E	u	1		
	Télécommande PC-ARF	u	1		
	Panneaux	u	1		
	Liaison frigorifique 1/4"	ml			
	Liaison frigorifique 1/2"	ml			
	Bus de communication 2x0.75 mm ²	ml			
	Ligne de commande 2x0.75 mm ²	ml			
	Interrupteur de coupure de proximité	u	1		
	<u>Système de commande centralisé</u>				
	PSC-A64GT	u	1		
	<u>Condensats</u>				
	Tube PVC 40	ml			
	<u>Azote</u>				
	Brasure sous azote (obligatoire)	ens	1		
	<u>Chemin de câble - Supports et fixations</u>				
	Chemin de câble intérieur, y compris supports et fixations	ml			
	Chemin de câble extérieur avec capôt de protection, y compris dalle béton	ml			
	Supports et fixations unités	ens	1		
	<u>Chauffage à effet joule</u>				
	Radiateur électrique	u	5		
	Sèche-serviette	u	1		
	Pack de programmation à distance par zone	ens	1		
	<u>Production d'eau chaude sanitaire</u>				
	Unité extérieure RAW-25NH2A	u	1		
	Ballon ECS 262 litres	u	1		
	Liaison frigorifique isolée	ml			
	Bus de communication	ml			
	Interrupteur de coupure de proximité	u	1		

REF.	DESIGNATION DES TRAVAUX	U	Qté	P.U.	PRIX € H.T.
	Ventilation d'air hygiénique double flux				
	<u>R-1 : Réseau aéraulique SDP Hommes</u>				
	CTA TR04 EL-L-CAV MO TOPVEX	u	1		
	Conduit rectangulaire	kg			
	Conduit circulaire rigide diam.	ml			
	Conduit circulaire souple diam.	ml			
	Diffuseur linéaire de soufflage d'air Marque.....Modèle.....	u	4		
	Diffuseur linéaire de reprise d'air Marque.....Modèle.....	u	10		
	Plénum isolé + registres d'air	u	14		
	Calorifuge des conduits	m ²			
	Clapet coupe-feu rectangulaire section x	u			
	Clapet coupe-feu circulaire diam.	u			
	Piège à son	u			
	Supports et fixations des conduits aérauliques	ens	1		
	Commande tactile ED Touch	u	1		
	<u>RdC : Réseau aéraulique SDP Hommes</u>				
	CTA TR04 EL-L-CAV MO TOPVEX	u	1		
	Conduit rectangulaire	kg			
	Conduit circulaire rigide diam.	ml			
	Conduit circulaire souple diam.	ml			
	Diffuseur linéaire de soufflage d'air Marque.....Modèle.....	u	6		
	Diffuseur linéaire de reprise d'air Marque.....Modèle.....	u	6		
	Plénum isolé + registres d'air	u	12		
	Calorifuge des conduits	m ²			
	Clapet coupe-feu rectangulaire section x	u			
	Clapet coupe-feu circulaire diam.	u			
	Piège à son	u			
	Supports et fixations des conduits aérauliques	ens	1		
	Commande tactile ED Touch	u	1		
	<u>R+1 : Réseau aéraulique SDP Femmes</u>				
	CTA TR04 EL-L-CAV MO TOPVEX	u	1		
	Conduit rectangulaire	kg			
	Conduit circulaire rigide diam.	ml			
	Conduit circulaire souple diam.	ml			
	Diffuseur linéaire de soufflage d'air Marque.....Modèle.....	u	5		

REF.	DESIGNATION DES TRAVAUX	U	Qté	P.U.	PRIX € H.T.
	Diffuseur linéaire de reprise d'air Marque.....Modèle.....	u	5		
	Plénum isolé + registres d'air	u	10		
	Calorifuge des conduits	m ²			
	Clapet coupe-feu rectangulaire section x	u			
	Clapet coupe-feu circulaire diam.	u			
	Piège à son	u			
	Supports et fixations des conduits aérauliques	ens			
	Commande tactile ED Touch	u			
	Ventilation mécanique contrôlée				
	Salles d'ablution Hommes et Femmes				
	Caissoin d'extraction VMC4-700 C4	u	1		
	Interrupteur de proximité	u	1		
	Conduit circulaire rigide				
	Ø.....	ml			
	Ø300	ml			
	Ø250	ml			
	Ø200	ml			
	Ø160	ml			
	Ø125	ml			
	Bouche d'extraction 30 m3/h	u	7		
	Module d'équilibrage 30 m3/h	u	7		
	Divers locaux à polutions spécifiques				
	Caissoin d'extraction VMC4-700 C4	u	1		
	Interrupteur de proximité	u	1		
	Conduit circulaire rigide				
	Ø.....	ml			
	Ø300	ml			
	Ø250	ml			
	Ø200	ml			
	Ø160	ml			
	Ø125	ml			
	Bouche d'extraction 15 m3/h	u	1		
	Module d'équilibrage 15 m3/h	u	1		
	Bouche d'extraction 90 m3/h	u	6		
	Module d'équilibrage 90 m3/h	u	6		

TOTAL HT	-
TVA 20 %	-
TOTAL TTC	-