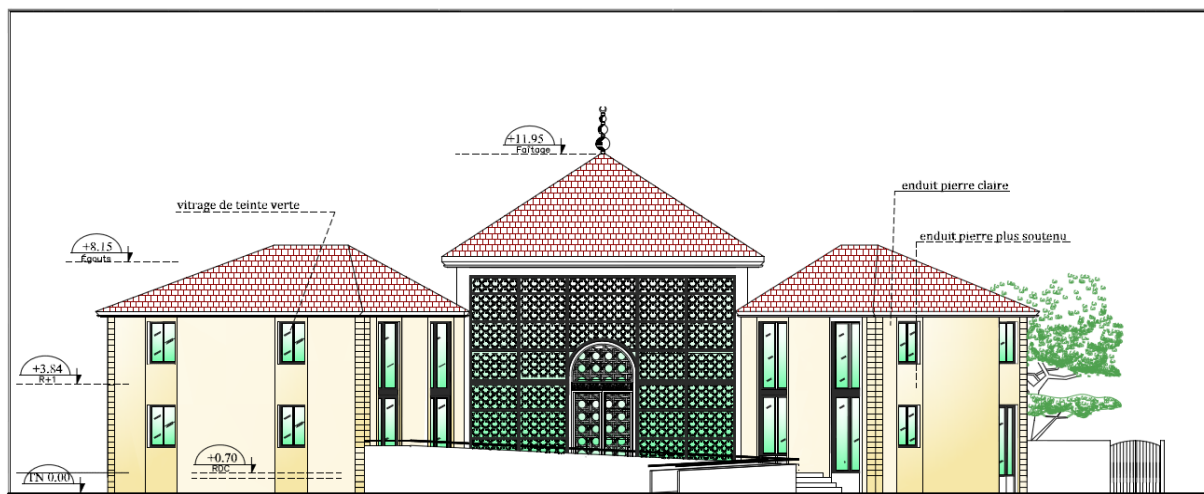


Maître d'ouvrage

AMICALE DES MUSULMANS DE LIEUSAIN
167 Mail des Pépinières

CONSTRUCTION D'UN CENTRE CULTUREL ET CULTUREL ISLAMIQUE
RUE NEUVE
77127 LIEUSAIN



CADRE DE DECOMPOSITION DE PRIX GLOBAL ET FORFAITAIRE

LOT PLOMBERIE-SANITAIRES

Le 18 Janvier 2015

DECOMPOSITION DU PRIX GLOBAL ET FORFAITAIRE

Le présent cadre de D.P.G.F. a pour objet d'aider les soumissionnaires à établir le prix global et forfaitaire de l'ensemble des travaux nécessaires à la réalisation des ouvrages faisant partie de la prestation du présent lot.

Ce cadre de D.P.G.F. a pour objet la fixation du prix global et forfaitaire de l'ensemble des travaux prévus au projet, dans les conditions définies par les différentes pièces du marché, en particulier le Cahier des Clauses Techniques Particulières, les plans et schémas de principe.

La liste des articles portés sur ce devis n'est pas limitative, ils pourront éventuellement la compléter ou la corriger si elle ne leur paraît pas conforme aux nécessités de l'exécution, du respect des prescriptions du Cahier des Clauses Techniques Particulières et de la réglementation en vigueur.

Les soumissionnaires indiqueront en regard de chaque article le prix de règlement unitaire consenti.

Ce prix devra comprendre les fournitures, la main d'œuvre, les manutentions, les travaux accessoires, les frais généraux, les bénéfices et aléas de toute nature, ainsi que les sujétions explicites et implicites des pièces du marché.

Le montant global forfaitaire résultera du produit des prix de règlement unitaires par les quantités retenues par les soumissionnaires après vérifications et modifications éventuelles.

Les soumissionnaires pourront, s'ils le jugent nécessaire, ajouter des postes à ceux prévus.

RECONNAISSANCE DE L'ETAT DES LIEUX

Les entrepreneurs devront, avant de remettre leurs offres, se rendre sur les lieux, afin de se rendre compte des travaux à effectuer pour la bonne exécution de leurs ouvrages en fonction de l'état et de la configuration des lieux.

Ils devront vérifier les côtes exactes des ouvrages à réaliser, les dimensions indiquées au présent document étant données à titre indicatif.

Les entrepreneurs fourniront avec leurs offres l'attestation de visite jointe au DCE.

L'attestation devra être visée par le Maître d'Ouvrage et/ou son représentant (syndic, gardien,...)

CALENDRIER ET PROGRAMME DES TRAVAUX

Les entrepreneurs fourniront avec leurs offres le calendrier prévisionnel et le programme d'exécution des travaux.

MÉMOIRE TECHNIQUE

L'entrepreneur fournira un mémoire technique détaillé notamment sur le mode opératoire relatif au procédé qu'il propose.

DOCUMENTS ADMINISTRATIFS

L'entrepreneur fournira avec son offre les documents administratifs suivants :

Extrait Kbis de moins de trois mois - Attestations d'assurances responsabilité civile et décennale

Attestations d'assurances responsabilité civile et décennale

Qualifications

**CONSTRUCTION D'UN CENTRE CULTUREL ET CULTUREL ISLAMIQUE - 77127 LIEUSAIN
LOT PLOMBERIE-SANITAIRES**

REF.	DESIGNATION DES TRAVAUX	U	Qté	P.U.	PRIX € H.T.
2.5	<u>Travaux préparatoires</u>				
	Installation de chantier comprenant: l'alimentation; un disjoncteur de branchement; un coffret d'alimentation par niveau; l'éclairage des zones de travail; la maintenance.	ENS	1		-
3.1	<u>Alimentation du Bâtiment tarif jaune</u>				
	Démarche concessionnaire	ENS	1		-
	Armoire pour branchement à puissance surveillée tarif jaune	ENS	1		-
	Téléreport	ENS	1		-
	Disjoncteur général basse tension DGBT	ENS	1		-
	Liaison compteur TGBT	ENS	1		-
3.2	<u>Circuit de terre et liaisons équipotentiels</u>				
	Collecteur des câbles de terre	U	2		-
	Liaison équipotentielle principale	ENS	2		-
	Mise à la terre des chemins de câbles	ENS	2		-
3.5	<u>Distribution principale: chemins de câble</u>				
	Chemin de câbles courants forts	ML	60		-
	Chemin de câbles courants faibles	ML	60		-
	Conduits IRL	ML	20		-

3.12	Tableau général basse tension - TGBT			
	Composition du TGBT	ENS	1	-
	Alimentation du TGBT	ENS	1	-
	<u>Alimentations</u>			
	Alimentation ascenseur	U	1	-
	Alimentation ballon ECS thermodynamique	U	1	-
	Alimentation station de relevage eaux usées	U	1	-
	Alimentation ballon ECS électrique	U	1	-
	Alimentation VMC	U	2	-
	Alimentation désenfumage naturel - DAC	U	1	-
	Alimentation surpresseur eau non potable	U	1	-
	Alimentation CTA double flux SDP Hommes	U	1	-
	Alimentation CTA double flux SDP Hommes	U	1	-
	Alimentation CTA double flux SDP femmes	U	1	-
	Alimentation pompe à chaleur GE1 - 230V	U	1	-
	Alimentation pompe à chaleur GE2 - 400V	U	4	-
	Alimentation unité de traitement d'air	U	22	-
	Alimentation fontaine d'eau	U	1	-
	Alimentation centrale incendie	U	2	-
	Alimentation contrôle d'accès	U	1	-
	Alimentation vidéosurveillance	U	1	-
	Alimentation alarme anti-intrusion	U	2	-
	Alimentation sonorisation	U	1	-

3.14	<u>TD Sous Sol</u>			
	Composition du TD sous sol	ENS	1	-
	Alimentation TD sous sol	U	1	-
3.15	<u>TD R+1</u>			
	Composition du TD R+1	ENS	1	-
	Alimentation TD R+1	U	1	-
3.16	<u>TD R+2</u>			
	Composition du TD R+2	ENS	1	-
	Alimentation TD R+2	U	1	-
3.17	<u>Tableau électrique salon de thé</u>			
	Composition du Tableau électrique salon de thé	ENS	1	-
	Alimentation tableau électrique salon de thé	U	1	-
3.18	<u>Coupures d'urgence</u>			
	Coupures d'urgence général	U	2	-
	Coupures d'urgence ventilation/climatisation	U	2	-
3.19	<u>Sous comptage de l'énergie</u>	U	10	-
3.20	<u>Prise de courant</u>			
	Prise de courant 2P+T (4 pc type plexo et 102 en saillies)	U	106	-
	Sortie de câble	U	1	-

3.21	<u>Eclairage</u>			
	Sylvania, Clio 320 HO LED 20W TYPE 1	U	32	-
	Sylvania, Sylproof superia led 24W TYPE 2	U	5	-
	Sylvania, Syl-lighter 21W TYPE 3	U	17	-
	Sylvania LS led 20W TYPE 4	U	2	-
	Sylvania Lumiform 50W TYPE 5	U	10	-
	Sylvania Ivy2 led 43W TYPE 6	U	22	-
	Sylvania Scmitar 600 34W TYPE 7	U	15	-
	Sylvania Sylfire Led TYPE 8	U	31	-
	Sylvania, Ascent 150 led 27 STD 50W TYPE 9	U	10	-
	SLV,Shell WL 150W TYPE 10	U	6	-
	SLV led Panel 37,8 W TYPE 11	U	19	-
	SLV, Graffit 11W TYPE 12	U	5	-
	Sylvania, Inground 47 W TYPE 13	U	17	-
	Sylvania, Sterling Bulkhead 12 W TYPE 14	U	5	-
3.22	<u>Commande éclairage</u>			
	Interrupteur SA	U	7	-
	Interrupteur SA à voyant	U	1	-
	Interrupteur VV à voyant	U	4	-
	Interrupteur double VV	U	8	-
	Interrupteur DA	U	2	-
	Tableau de commande centralisé	ENS	1	-
	Détecteurs	U	24	-
	Variateurs	U	3	-

3.23	<u>Eclairage de sécurité</u>			
	Bloc de télécommande	U	1	-
	cléf de mise au repos	U	1	-
	Bloc d'éclairage de sécurité	U	41	-
	Bloc d'éclairage d'ambiance	U	18	-
	Bloc autonome portable d'intervention	U	1	-
3.23	<u>Convecteurs</u>			
	Convecteurs 2500W		4	
	Convecteurs 1500W		4	
	Convecteur 500W		1	
4.1	<u>Alarme incendie</u>			
	Centrale alarme type 4	U	2	-
	Déclencheurs manuels	U	27	-
	Diffuseurs sonores	U	11	-
	Diffuseurs sonores lumineux	U	2	-
	Diffuseurs lumineux	U	2	-
4.2	<u>Réseau de communication</u>			
	Démarche concessionnaire	ENS	1	-
	Reglette FT	U	1	-
	Prises RJ45	U	29	-
	Alimentation des prises RJ45	ENS	1	-
4.3	<u>Contrôle d'accès par visiophone</u>	ENS	1	-
4.4	<u>Vidéosurveillance</u>	ENS	1	-
4.5	<u>Alarme anti-intrusion</u>			
	Centrales anti-intrusion	U	2	-
	detecteurs anti-intrusions	U	7	-

4.6	<u>Transmission visuelle des prêches</u>			
	Alimentation courants faibles	ENS	1	-
	Alimentations courants forts	ENS	1	-
4.7	<u>Sonorisation</u>	ENS	1	-
	<u>Consuel</u>	ENS	1	-
	<u>Essais et mise en service</u>	ENS	1	-
	<u>Etudes d'execution et documents</u>	ENS	1	-
	<u>Livraison, grutage et manutention</u>	ENS	1	-
	<u>Nettoyage, enlèvement, traitement des déchets et gravois</u>	ENS	1	-

TOTAL HT		-
TVA 20 %		-
TOTAL TTC		-