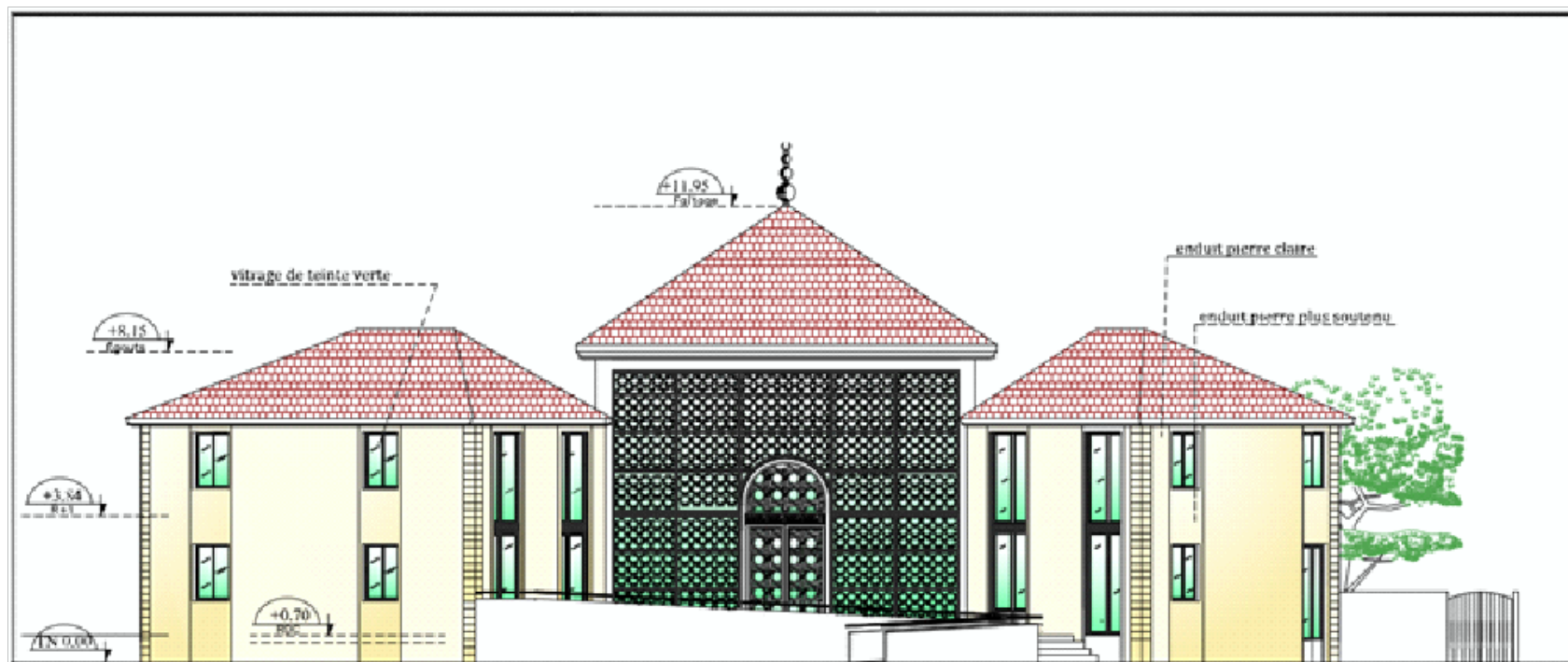


Construction d'un centre Culturel et Culturel Islamique à Lieusaint



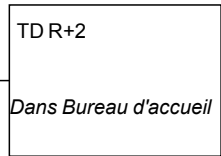
*NOTE - Ce document est un schéma de principe et en aucun cas un schéma d'exécution.
Les indications techniques et dimensionnelles ne constituent en aucun cas des dimensions d'exécution que l'entreprise devra impérativement fournir en phase d'exécution avec les notes de calculs réglementaires à l'appui.*

SYNOPTIQUE DISTRIBUTION CENTRE CULTUEL

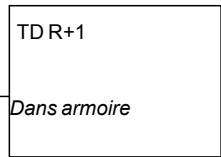
SYNOPTIQUE DISTRIBUTION CENTRE CULTUREL

Salon de thé

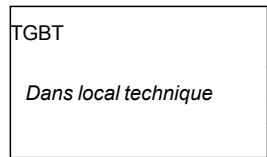
1
2
3
4
5
6
7
8
9
10
11



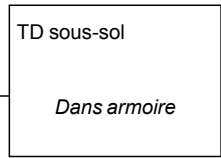
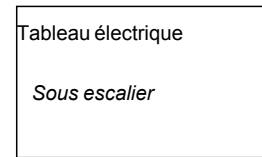
NIVEAU+2



NIVEAU+1



NIVEAU RDC



NIVEAU SOU-SOL

Alimentation - Origine façade (voir concessionnaire)

Alimentation - Origine façade (voir concessionnaire)

IETCENERT

AFFAIRE CCCIL - TGBT & TD

Synoptiques de l'ouvrage

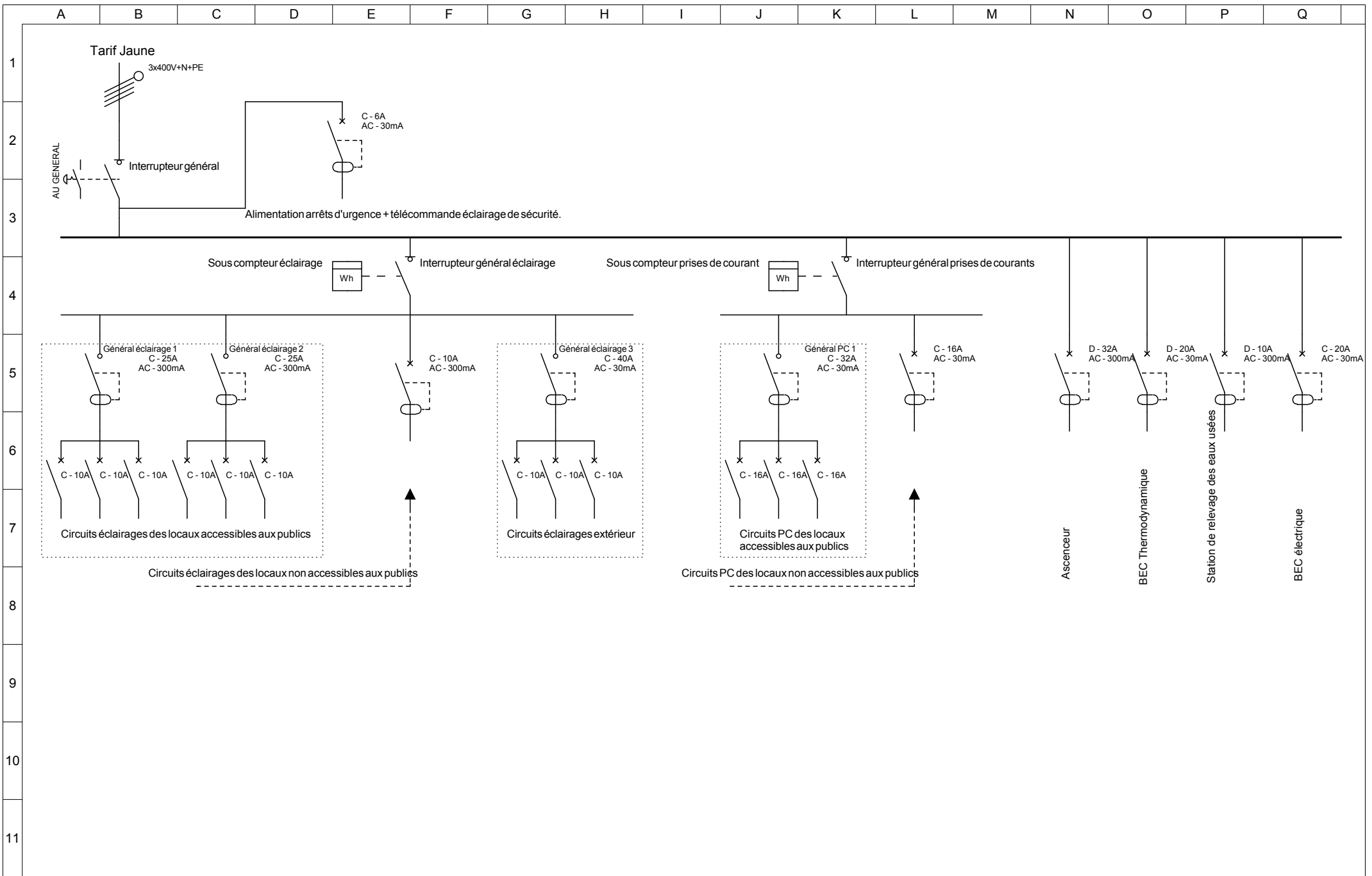
Dessiné le : 27/08/2015

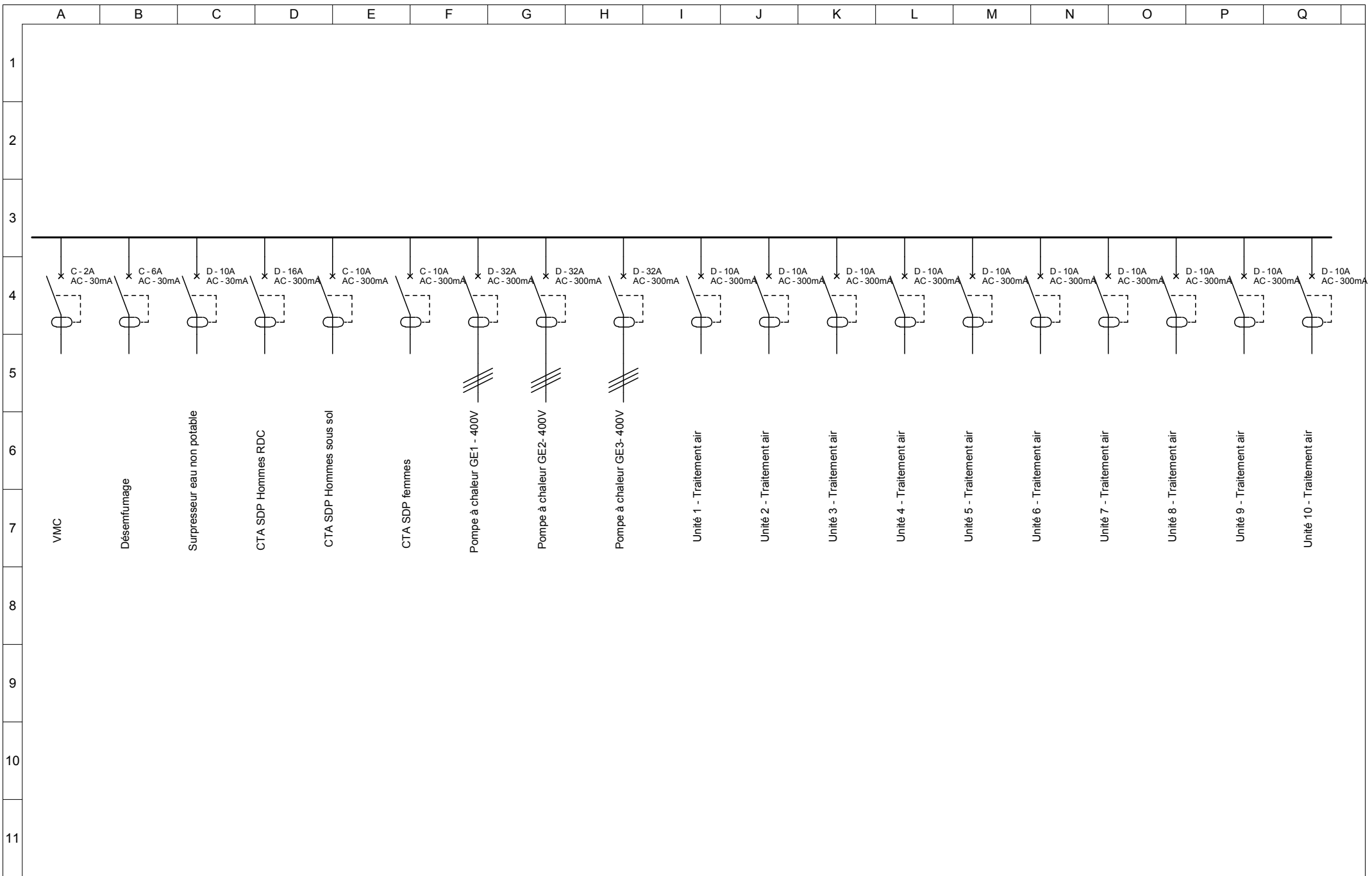
Modifié le :

Par : N.Hadjadj

02

09





IETCENERT

AFFAIRE CCCIL - TGBT & TD

TGBT 2/3

Dessiné le : 27/08/2015

Modifié le :

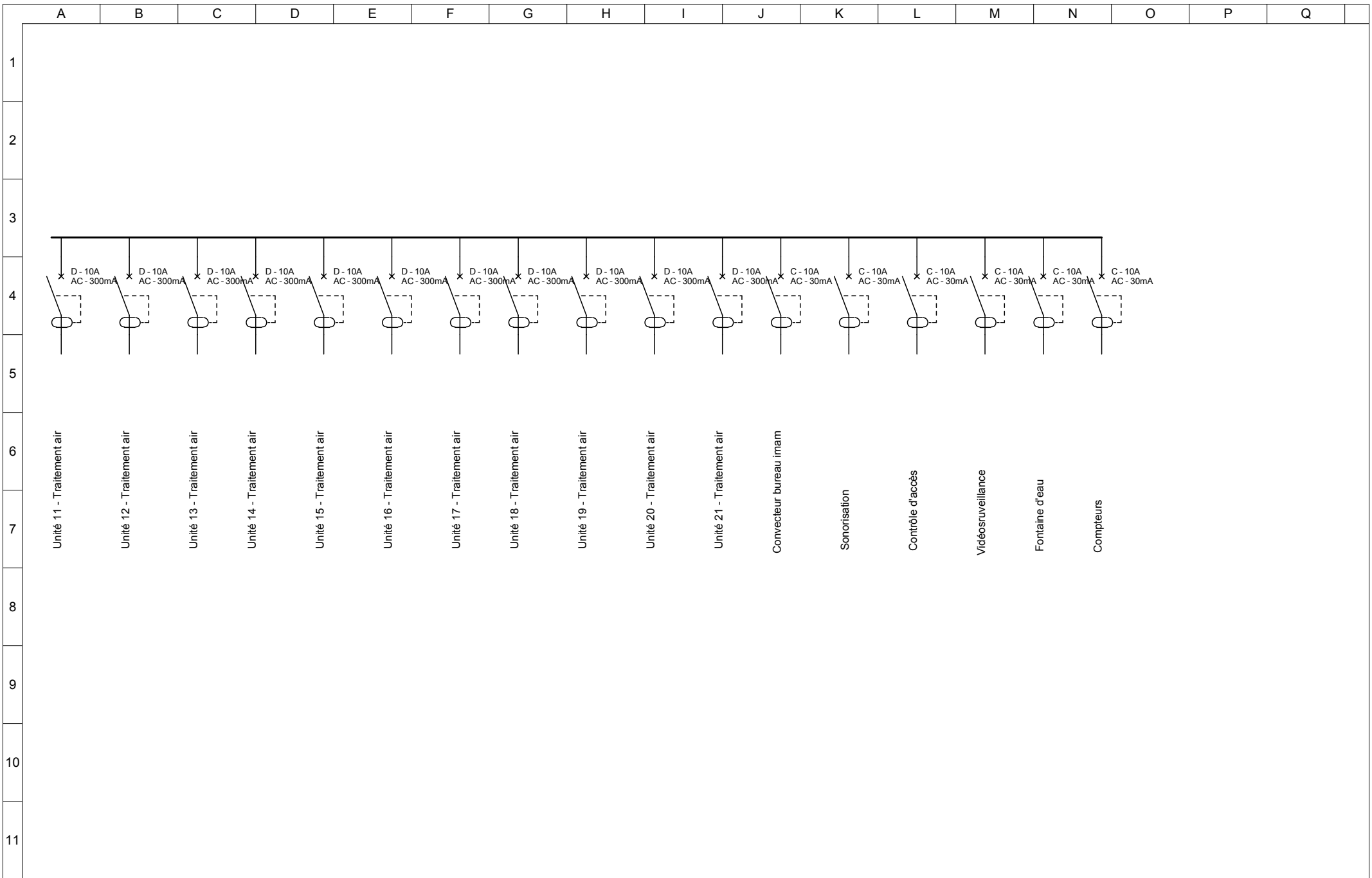
Par :

04

N.Hadjadj

09

09



IETCENERT

AFFAIRE CCCIL - TGBT & TD

TGBT 3/3

Dessiné le : 27/08/2015

Modifié le :

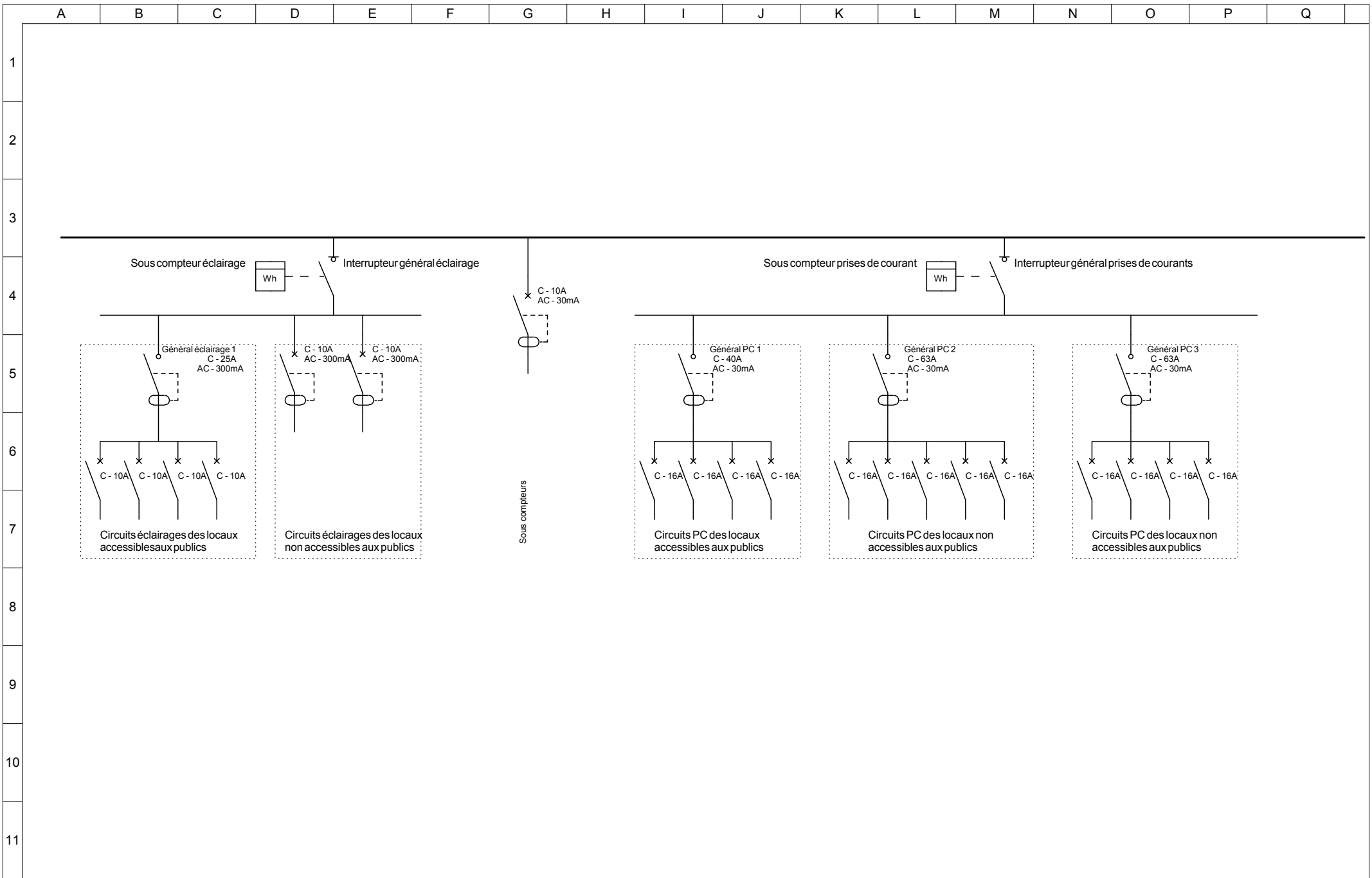
Par :

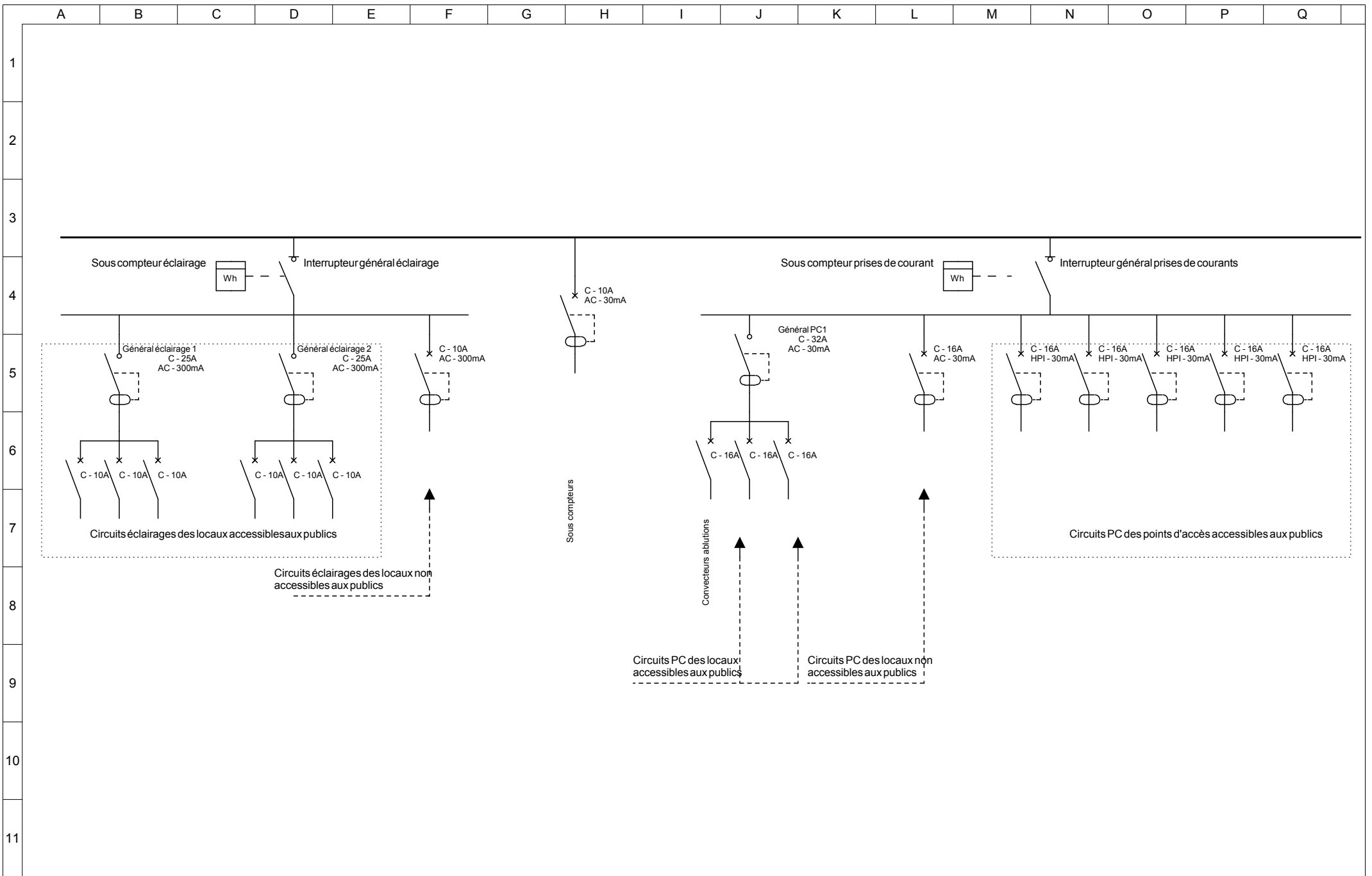
05

N.Hadjadj

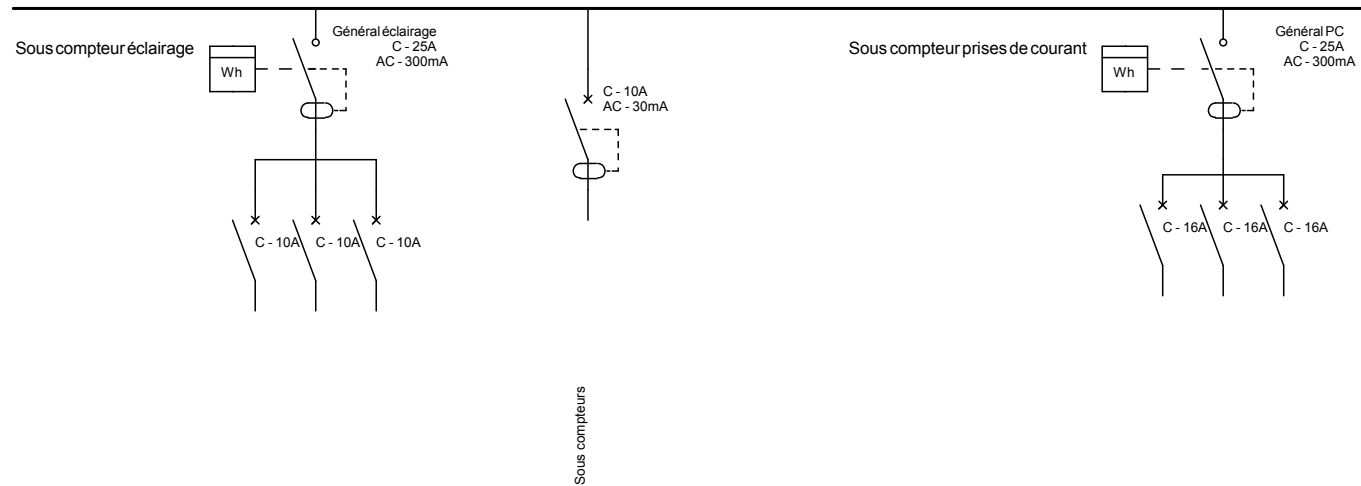
09

09





Espace privé



IETCENERT

AFFAIRE CCCIL - TGBT & TD

TD R+2

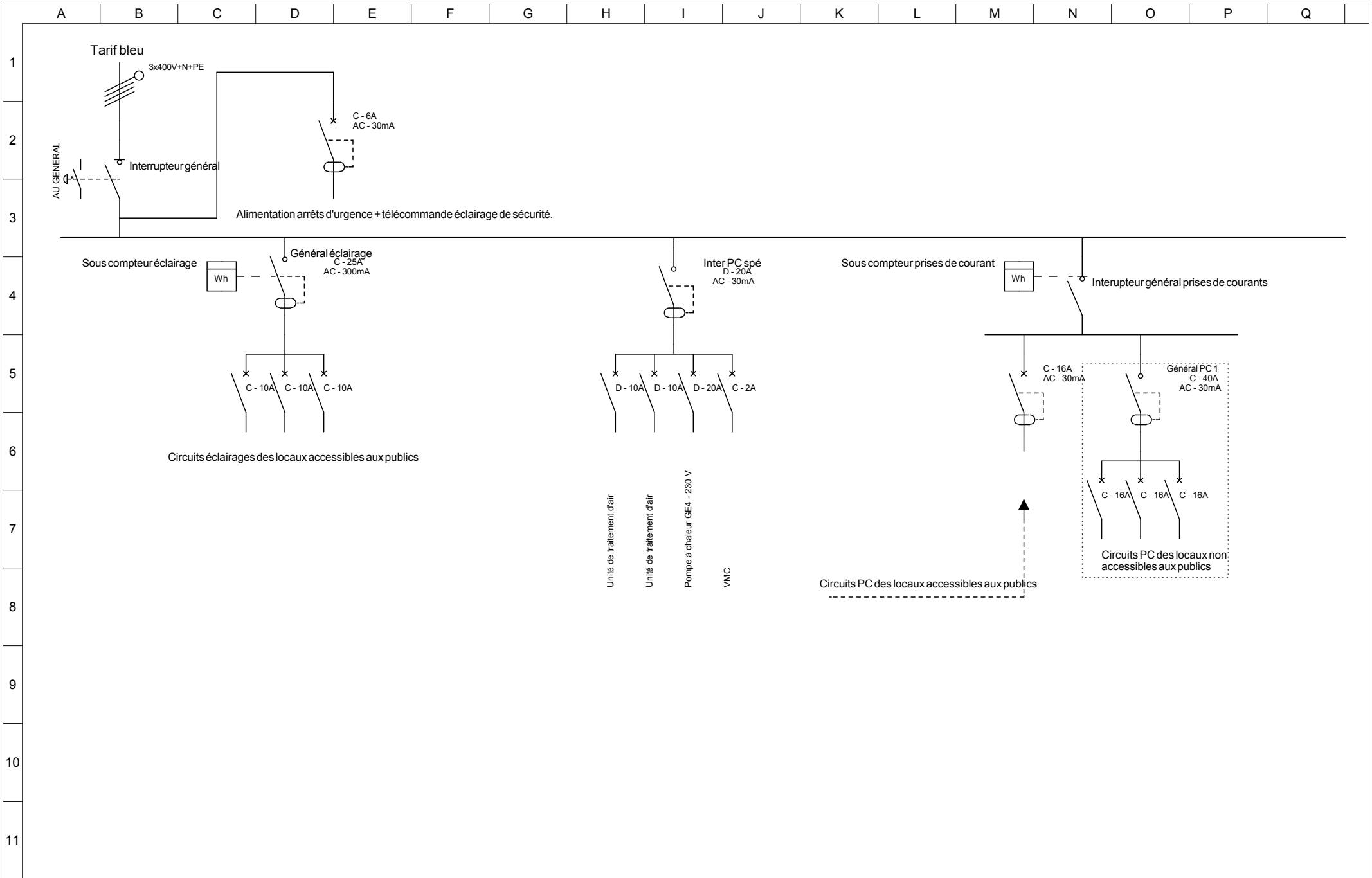
Dessiné le : 27/08/2015

08

Modifié le :

Par : N.Hadjadj

09



IETCENERT

AFFAIRE CCCIL - TGBT & TD

Tableau électrique Salon de thé

Dessiné le : 27/08/2015

Modifié le :

Par : N.Hadjadj

09

09